

Zeichenerklärung Lageplan 1:1.000				
Aufbauquerschnitte	Material	Stärke	Gesamtstärke	
Neuer Fahrbahnaufbau	SMA 11S	3,5	Σ 34	
	AC 22 BS SG	8,5		
	AC 32 TS	22		
Neuer Fahrbahnaufbau im Bereich OPA	PA 11 inkl. Abdichtung	6	Σ 34	
	AC 16 BS SG	6		
	AC 32 TS	22		
Mittelstreifenüberfahrten Neuerstellung	SMA 8 S	3,5	Σ 34	
	AC 22 BS SG	8,5		
	Asphalttragschicht AC 32 TS	22		
	FS5 als Mineralgemisch 0/45	35		
Mittelstreifenüberfahrten Anpassung	SMA 8 S	3,5	Σ 34	
	AC 22 BS SG	8,5		
	Asphalttragschicht AC 32 TS	22		

- Entwässerung**
- geplant
- Prüfschacht
- Erneuerung Streckenentwässerung

1		2	3
(Büro, Name und Anschrift)		bearbeitet freigegeben	
		(Raum für Projekt-Nr.)	

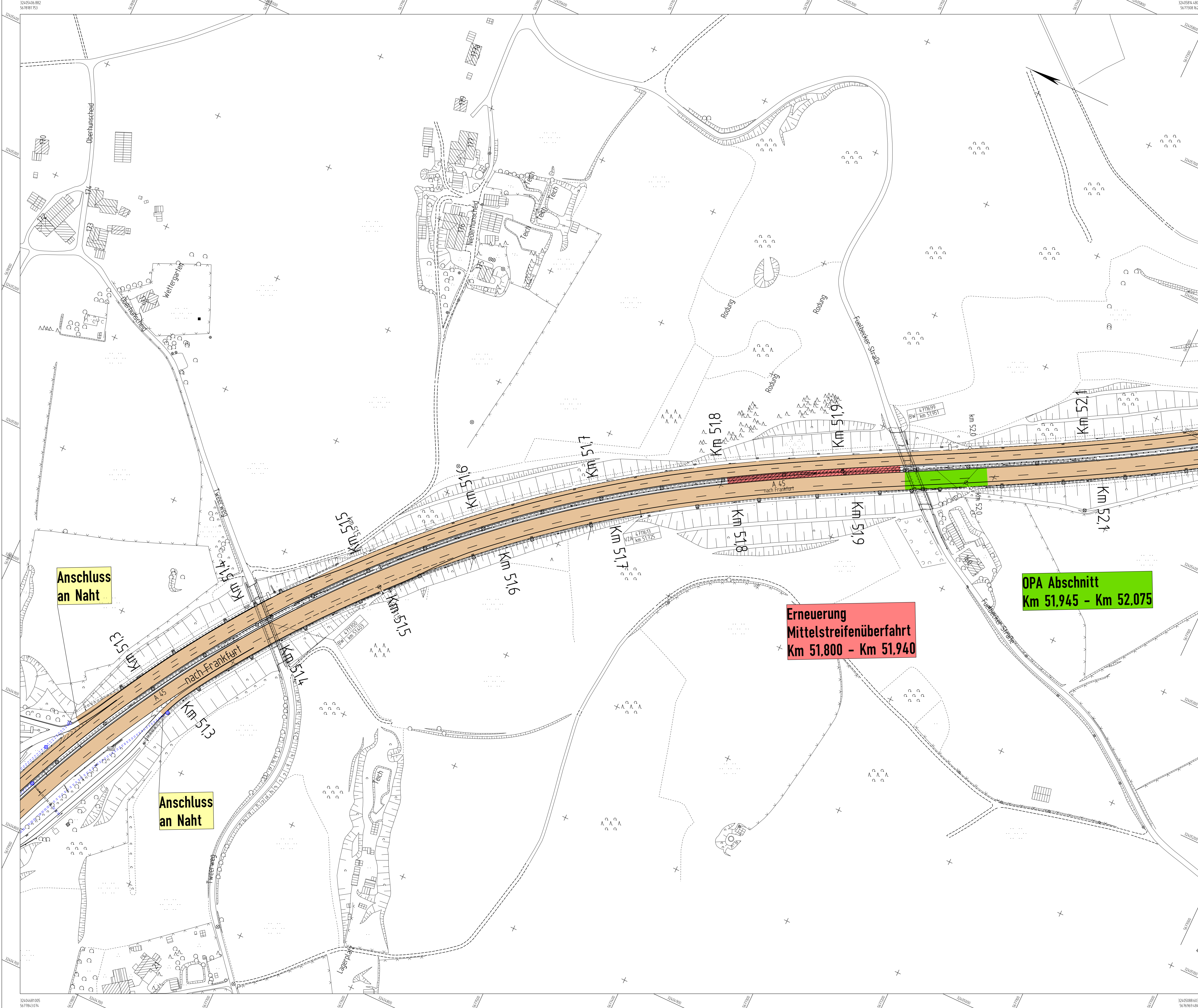
	Die Autobahn Niederlassung Westfalen Feithstraße 137, 58097 Hagen	bearbeitet	KN
		gezeichnet	Projekt-Nr.

Nr.	Art der Änderung	Datum	Zeichen

Lagesystem	ETRS 89-UTM Koordinaten	Stand Kataster	
Höhensystem	NHN (DHN2016) - Höhenstufe 170	Bestandsvermessung	

Maßnahmenplan

Die Autobahn GmbH des Bundes			Unterlage / Blatt-Nr.: Blatt 1
Straße	von NK / Abschnitt	nach NK / Abschnitt	Lageplan km 50.570 - 53.040
	4711 018	4711 032	Maßstab: 1 : 1.000
PROJIS-Nr.: Oberbauerneuerung zw.km 50.570 - 53.040			
Alle Maße und Höhenangaben sind vom Auftragnehmer verantwortlich zu prüfen!			
Für die Bauausführung freigegeben Niederlassung Westfalen Außenstelle Hagen			
Hagen, i. A. (Name)			



Zeichenerklärung Lageplan 1 : 1.000				
Aufbauquerschnitte	Material	Stärke	Gesamtstärke	
Neuer Fahrbahnaufbau	SMA 11S	3,5	Σ 34	
	AC 22 BS SG	8,5		
	AC 32 TS	22		
Neuer Fahrbahnaufbau im Bereich OPA	PA 11 inkl. Abdichtung	6	Σ 34	
	AC 16 BS SG	6		
	AC 32 TS	22		
Mittelstreifenüberfahrten Neuerstellung	SMA 8 S	3,5	Σ 34	
	AC 22 BS SG	8,5		
	Asphalttragschicht AC 32 TS	22		
	SS als Mineralgemisch 0/45	35		
Mittelstreifenüberfahrten Anpassung	SMA 8 S	3,5	Σ 34	
	AC 22 BS SG	8,5		
	Asphalttragschicht AC 32 TS	22		

- Entwässerung
- geplant

Prüfschacht

Erneuerung Streckenentwässerung

1

2

3

(Büro, Name und Anschrift)

bearbeitet

freigegeben

(Raum für Projekt-Nr.)

Die Autobahn

Niederlassung Westfalen

Feithstraße 137, 58097 Hagen

bearbeitet

gezeichnet

Projekt-Nr.

KN

Nr.	Art der Änderung	Datum	Zeichen

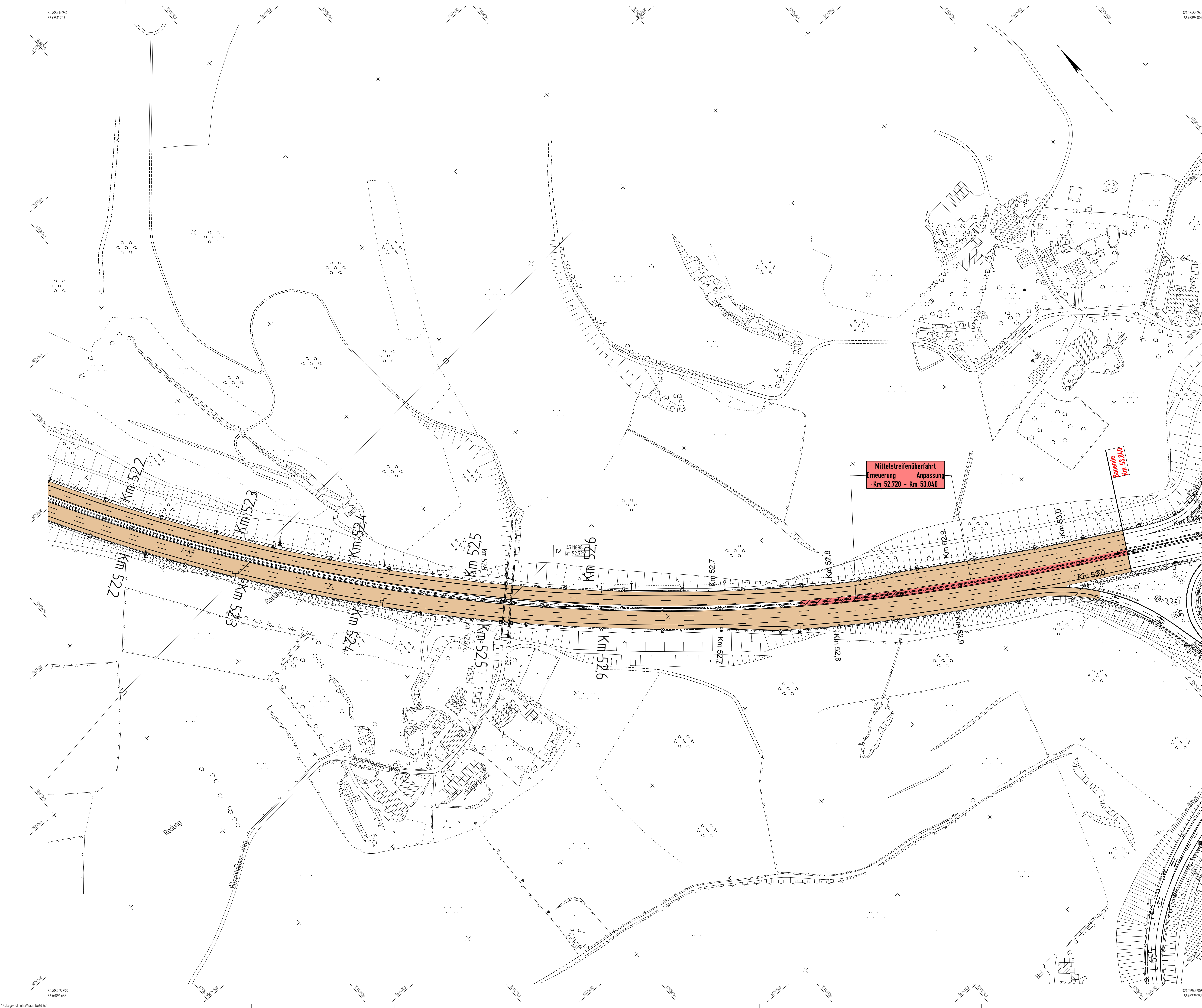
Lagesystem	ETRS 89-UTM Koordinaten	Stand Kataster	
Höhensystem	NHN (DHN2016) - Höhenstufe 170	Bestandsvermessung	

Maßnahmenplan

Die Autobahn GmbH des Bundes			Unterlage / Blatt-Nr.:	Blatt 2						
Stralte	von NK / Abschnitt	nach NK / Abschnitt	Lageplan							
	4711 018	4711 032	km 50,570 - 53,040							
PROJUS-Nr.:	Maßstab: 1 : 1.000									
Oberbauerneuerung										
zw.km 50,570 - 53,040										
Alle Maße und Höhenangaben sind vom Auftragnehmer verantwortlich zu prüfen!										
Für die Bauausführung freigegeben			Hagen,							
Niederlassung Westfalen			i. A.							
Außenstelle Hagen			(Name)							

KAG-angebot Infrastruktur Bild 63

C:\Users\A00325\OneDrive - Die Autobahn GmbH des Bundes\Documents\Neu erstellte Pläne\Autobahn\Address Plan\ M 13000 15.05.2024 13:24



Zeichenerklärung
Lageplan 1 : 1 000

Aufbauquerschnitte	Material	Stärke	Gesamtstärke	
Neuer Fahrbahnaufbau	SMA 11S	3,5	Σ 34	
	AC 22 BS SG	8,5		
	AC 32 TS	22		
Neuer Fahrbahnaufbau im Bereich OPA	PA 11 inkl. Abdichtung	6	Σ 34	
	AC 16 BS SG	6		
	AC 32 TS	22		
Mittelstreifenüberfahrten Neuerstellung	SMA 8 S	3,5	Σ 34	
	AC 22 BS SG	8,5		
	Asphalttragschicht AC 32 TS	22		
	FS als Mineralgemisch 0/45	35		
Mittelstreifenüberfahrten Anpassung	SMA 8 S	3,5	Σ 34	
	AC 22 BS SG	8,5		
	Asphalttragschicht AC 32 TS	22		

Entwässerung

geplant

Prüfschacht

Erneuerung Streckenentwässerung

123

(Büro, Name und Anschrift)

bearbeitet

freigegeben

(Raum für Projekt-Nr.)

Die Autobahn

Niederlassung Westfalen

Feithstraße 137, 58097 Hagen

bearbeitet

gezeichnet

Projekt-Nr.

KN

Nr.	Art der Änderung	Datum	Zeichen

Lagesystem	ETRS 89-UTM Koordinaten	Stand Kataster	
Höhensystem	NHN (DHN2016) - Höhensystem 170	Bestandsvermessung	

Maßnahmenplan

Die Autobahn GmbH des Bundes			Unterlage / Blatt-Nr.: Blatt 3	
Straße	von NK / Abschnitt	nach NK / Abschnitt	Lageplan km 50,570 - 53,040	
	4711 018	4711 032		
PROJIS-Nr.:			Maßstab: 1 : 1.000	
Oberbauerneuerung				
zw.km 50,570 - 53,040				
Alle Maße und Höhenangaben sind vom Auftragnehmer verantwortlich zu prüfen!				
Für die Bauausführung freigegeben			Hagen, _____ i.A.	
Niederlassung Westfalen Außenstelle Hagen			(Name)	

KAG-angelot Infrastruktur Bild 63

32405295.893
5676894.655

3240593.1956
5676279.259

C:\Users\A00325\OneDrive - Die Autobahn GmbH des Bundes\Dokumente\Neu erstellte Pläne\Autobahn\Adress Plan\H 13000 15.05.2024